



ปรับปรุงหอพักผู้ป่วยเพื่อรองรับผู้ป่วยติดเชื้อ COVID - 19  
แบบห้องแยกการติดเชื้อทางอากาศ สำหรับแบบหอพักผู้ป่วย  
พิเศษ มีห้องน้ำ

(ประกอบเอกสารเลขที่ ก.35/มี.ค./63)

โรงพยาบาลเลย  
กระทรวงสาธารณสุข



โรงพยาบาลเลย  
กระทรวงสาธารณสุข

โครงการ :

ปรับปรุงหน้าผู้ป่วยเฝ้าระวังผู้ป่วยติด  
เชื้อ COVID-19แบบห้องแยกการติดเชื้อทาง  
อากาศสำหรับแบบหอผู้ป่วยพิเศษมีห้องน้ำ

ที่ตั้งโครงการ :

โรงพยาบาลเลย  
32/1 ต.ภูสีบัว อ.เมือง จ.เลย

เจ้าของโครงการ :

โรงพยาบาลเลย

สถาปนิก :

วิศวกรโยธา :

นายสุรวิทย์ จันทร์ศรี  
วิศวกรโยธา

วิศวกรไฟฟ้า :

นายธีระ ทุมจินดา  
วิศวกรไฟฟ้า

รายการแก้ไข :

ลำดับ	ว./ค./ป.	ผู้แก้ไข
1		
2		
3		

เขียนแบบ :

นายสุรวิทย์ จันทร์ศรี  
วิศวกรโยธา

ตรวจสอบ :

นายสุรพันธ์ เวชชีวิน  
หัวหน้ากลุ่มงานโครงสร้างพื้นฐาน

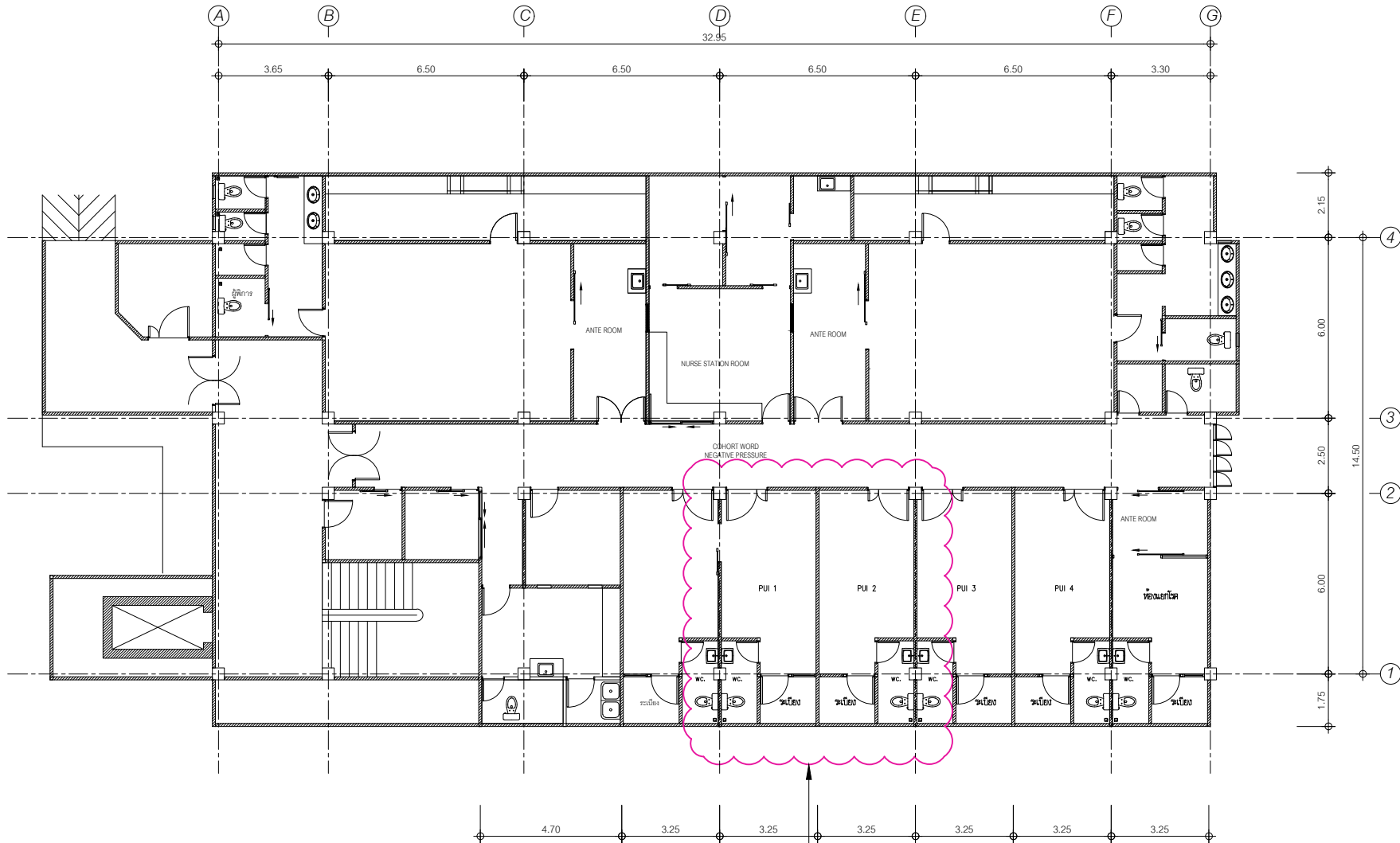
เห็นชอบ :

นายสมพงษ์ แสนประสิทธิ์  
รองผู้อำนวยการฝ่ายบริหาร

เลขที่แบบ : รพ.35

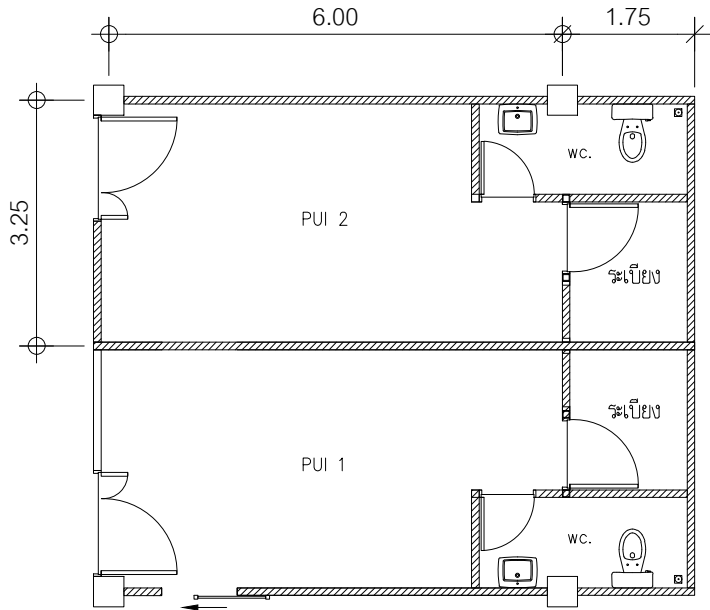
วัน/เดือน/ปี : Rev.

แผ่นที่ : จำนวน :



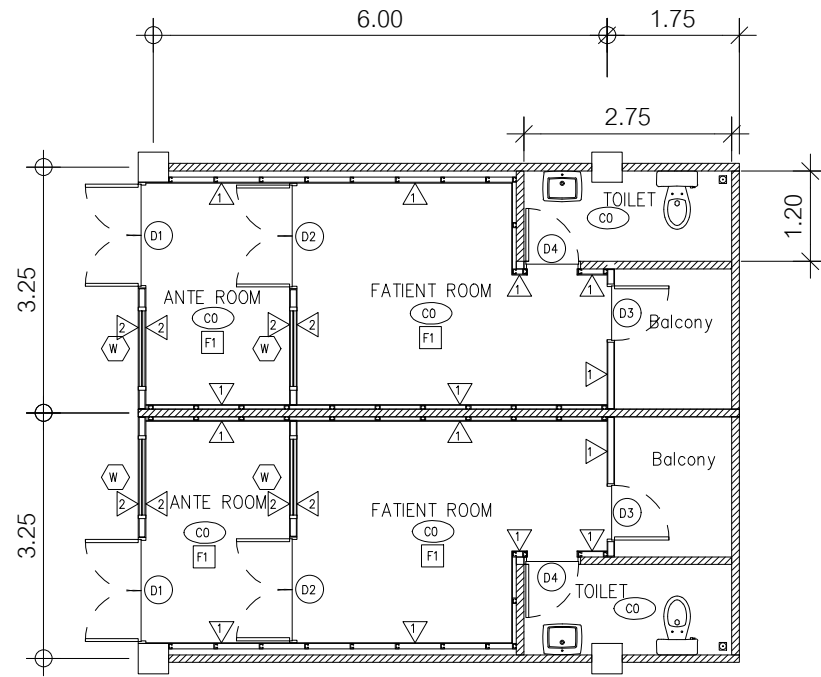
แปลนพื้นที่บริเวณปรับปรุง

แปลนพื้นที่ COHORT WARD  
มาตราส่วน 1 : 200



\*\*หมายเหตุ ระดับฝ้าเพดานสูง 3.15 เมตร

แปลนพื้นเดิม  
มาตราส่วน 1 : 100



แปลนปรับปรุง  
มาตราส่วน 1 : 100



โรงพยาบาลเลย  
กระทรวงสาธารณสุข

โครงการ :

ปรับปรุงห้องผู้ป่วยเพื่อรองรับผู้ป่วยติด  
เชื้อ COVID-19แบบห้องแยกการติดต่อทาง  
อากาศสำหรับแบบหอผู้ป่วยพิเศษมีห้องน้ำ

ที่ตั้งโครงการ :

โรงพยาบาลเลย  
32/1 ต.ภูสีทอง อ.เมือง จ.เลย

เจ้าของโครงการ :

โรงพยาบาลเลย

สถาปนิก :

วิศวกรโยธา :

นายสุรวิทย์ จันทร์ศรี  
วิศวกรโยธา

วิศวกรไฟฟ้า :

นายธีระ ทุมจินดา  
วิศวกรไฟฟ้า

รายการแก้ไข :

ลำดับ	ว/ค./ป.	ผู้แก้ไข
1		
2		
3		

เขียนแบบ :

นายสุรวิทย์ จันทร์ศรี  
วิศวกรโยธา

ตรวจสอบ :

นายสุรพันธ์ เวชชิน  
หัวหน้ากลุ่มงานโครงการพื้นฐาน

เห็นชอบ :

นายสมพงษ์ แสงประสิทธิ์  
ผู้อำนวยการฝ่ายบริหาร

เลขที่แบบ : ๑๗.35

วัน/เดือน/ปี : Rev.

แผ่นที่ : จำนวน :

DOOR TYPE					
TYPE	CODE	SIZE(MM.)			
		W	H	T	
MAIN DOOR	DOUBLE SWING DROPSEAL	(D1)	1300	2000	42
MAIN DOOR	DOUBLE SWING DROPSEAL	(D2)	1300	2000	42
SECOND DOOR	SINGLE SWING DROPSEAL	(D3)	700	2000	42
TOILET DOOR	SINGLE SWING DROPSEAL	(D4)	700	2000	42

สัญลักษณ์พื้น	รายละเอียด
(F1)	กระเบื้องยางวีนิลชนิดม้วนหนา 2 มม. พร้อมบัวผนังสูง 10 ซม.
สัญลักษณ์ผนัง	รายละเอียด
(1)	ผนังทึบติดตั้งแผ่นผนัง High Pressure Laminate มีความหนาไม่น้อยกว่า 6 mm. โครงสร้างเหล็กชุบสังกะสี เบอร์ 24
(2)	ผนังทึบติดตั้งแผ่นผนัง High Pressure Laminate มีความหนาไม่น้อยกว่า 6 mm. ทั้ง 2 ด้าน โครงสร้างเหล็กชุบสังกะสี เบอร์ 24
สัญลักษณ์ฝ้า	รายละเอียด
(CO)	ฝ้าเพดานวัสดุเป็น แผ่นยิปซัมบอร์ดขอบลาดแบบมีพ้อยล์กันชื้น หนา 12 มม. ทาสีน้ำอะคริลิค 100% ชนิดกันเชื้อรา โครงสร้างเหล็กชุบสังกะสี
สัญลักษณ์หน้าต่าง	รายละเอียด
(W)	หน้าต่างช่องแสงปิดตาย วัสดุอลูมิเนียมอบขาวอย่างหนา พร้อมตัวยกกระจกใส่หนา 6 มม.